

OPIS TECHNICZNY ZADANIA

Roboty remontowe OBIEKT: Budynek kotłowni

ADRES: OSIEDLE NIEPODLEGŁOŚCI MIASTKO

INWESTOR: Zakład Energetyki Ciepłej Sp. z o.o.
Kowalska 2, 77-200 Miastko

AUTOR OPRACOWANIA: Krzysztof Sumiński

DATA OPRACOWANIA: maj 2021 r.

Spis zawartości opracowania:

I. Podstawa opracowania dokumentacji

II. Uwagi ogólne

III. Lokalizacja

IV. Zakres inwestycji

V. Opis robót kwalifikowanych

VI. Kolorystyka

I. PODSTAWA OPRACOWANIA DOKUMENTACJI

Zlecenie i uzgodnienia z inwestorem. Wizje lokalne, uzgodnienia z Inwestorem Wykonanie inwentaryzacji ścian , dachu i stolarki zewnętrznej.

II. UWAGI OGÓLNE

Roboty malarskie, dekarские i tynkarskie należy wykonać zgodnie z obowiązującymi przepisami i normami technicznymi.

III. LOKALIZACJA

Budynek kotłowni zlokalizowany jest w Miastku przy ul. Osiedle Niepodległości.

IV. ZAKRES INWESTYCJI

Niniejsze opracowanie obejmuje inwestycje polegającą na robotach

- malowanie farbami silikonowymi elewacji 218,59 m²
- malowanie farbami dwuskładnikowymi elewacji i dachu (elementy stalowe) 534,23 m²
- wymiana tynków zewnętrznych ok.110m²
- malowanie stolarki okiennej i drzwiowej

V. ROBOTY KWALIFIKOWANE

1. Ściany zewnętrzne wraz z cokołem Przed przystąpieniem do robót malarskich usunąć odparzone i odpadające części powłok malarskich. Powstałe ubytki zaszpachlować Całość podłoża oczyścić i zmyć ciepłą wodą. Przygotowane podłoże musi być zagruntowane środkiem zmniejszającym chłonność i zwiększającą przyczepność nakładanej farby. Do malowania ścian i cokołów kotłowni należy : - zastosować farbę silikonową do gruntowania i nawierzchniową . Uwagi końcowe, po wybraniu producenta farb należy przedstawić paletę kolorów

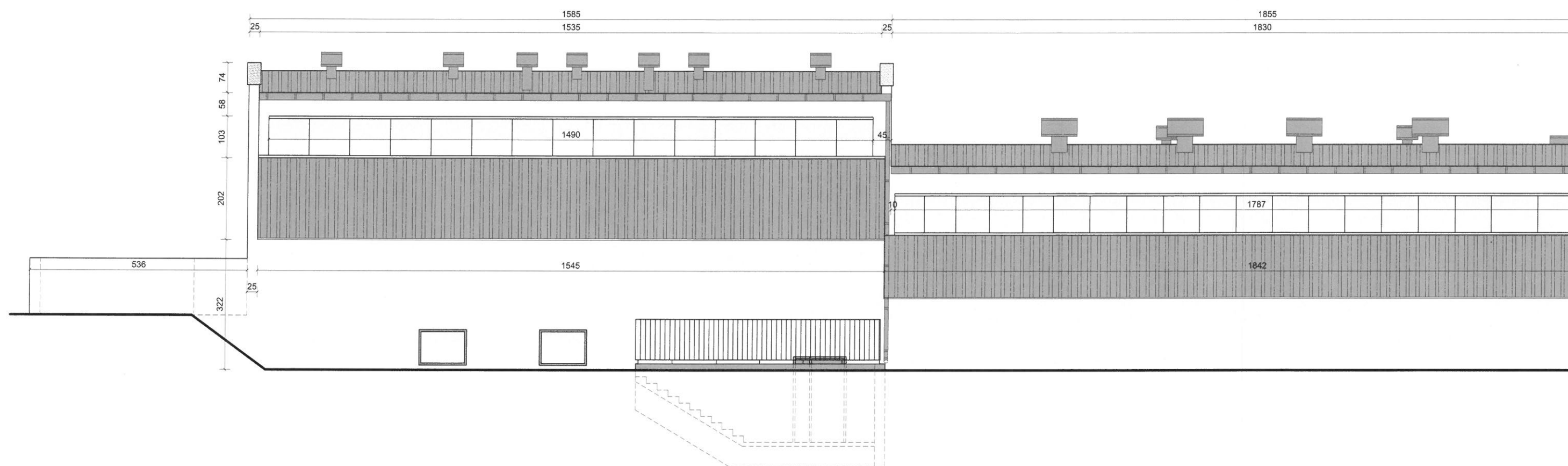
przedstawicielowi inwestora, celem dobrania właściwej kolorystyki. Wszystkie użyte materiały powinny odpowiadać atestom technicznym i higienicznym zgodnie z odpowiednimi normami. Roboty malarskie i tynkarskie powinny być prowadzone zgodnie z zasadami sztuki budowlanej i odpowiednimi przepisami.

VI. KOLORYSTYKA

Kolorystyka obiektu została oparta na paletcie kolorów wybranej przez przedstawiciela inwestora. Po wyborze kolorów należy wykonać próbki na ścianach.

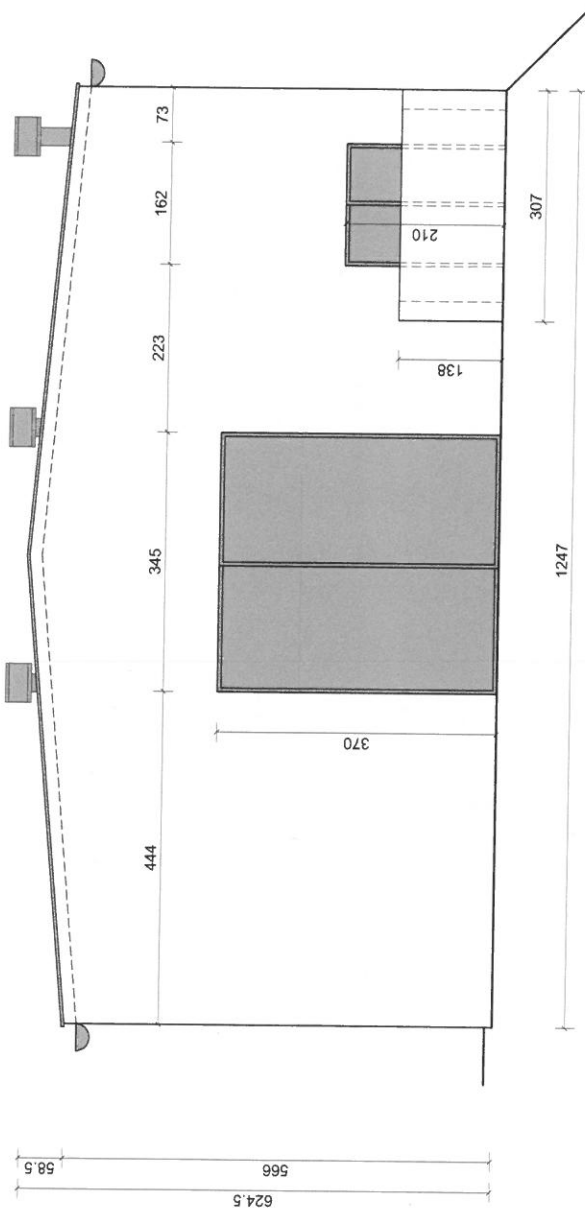


ELEWACJA PÓC



BPB	BIURO PROJEKTOW Krzysztof Sumiński 77-200 Miastko, Świe
	Miastko, działka nr 126/9, obręb Miastko 83/3
Inwestor: ZAKŁAD ENERGETYKI CIEPLNEJ ul. Kowalska 2, 77-200 Miastko	
REMONT ELEWACJI BUDYNKU KOTŁOWNI	
ELEWACJA PÓŁNOCNA	
OPRACOWAŁ:	INŻ. KRZYSZTOF SUMIŃSKI

ELEWACJA WSCHODNIA



BBB

BIURO PROJEKTOWANIA BUDOWLANEGO
Krzyżstof Sumiński

77-200 Miaszko, Świeszyno 9, tel. 662-626-445

Miaszko, działka nr 126/9, obręb Miaszko 83/3, gm. Miaszko

FAZA:
PROJEKT

Investor: ZAKŁAD ENERGETYKI CIEPLNEJ SP. Z O.O.
ul. Kowalska 2, 77-200 Miaszko

10.05.2021 r.

REMONT ELEWACJI BUDYNKU KOTŁOWNI NR 2

SKALA
1:100

ELEWACJA WSCHODNIA

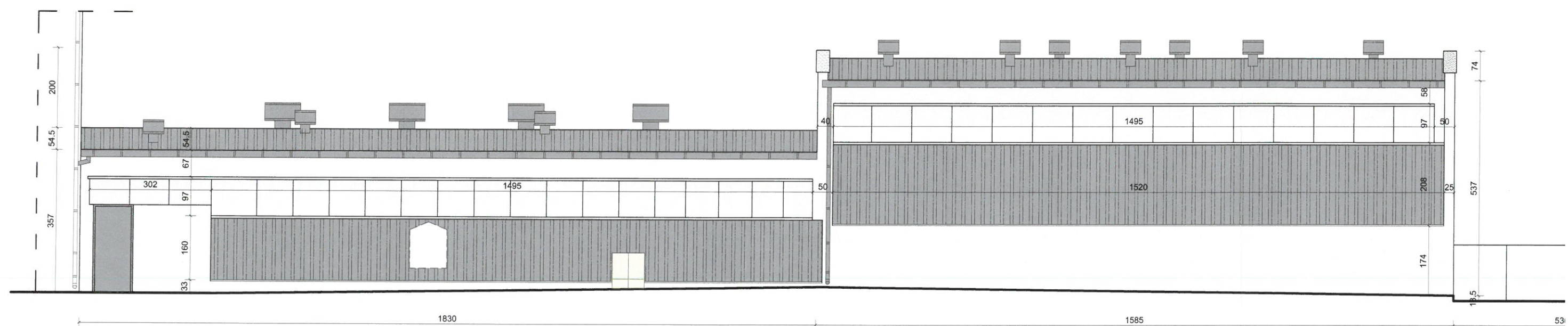
NR. RYS. A2

OPRACOWAŁ:

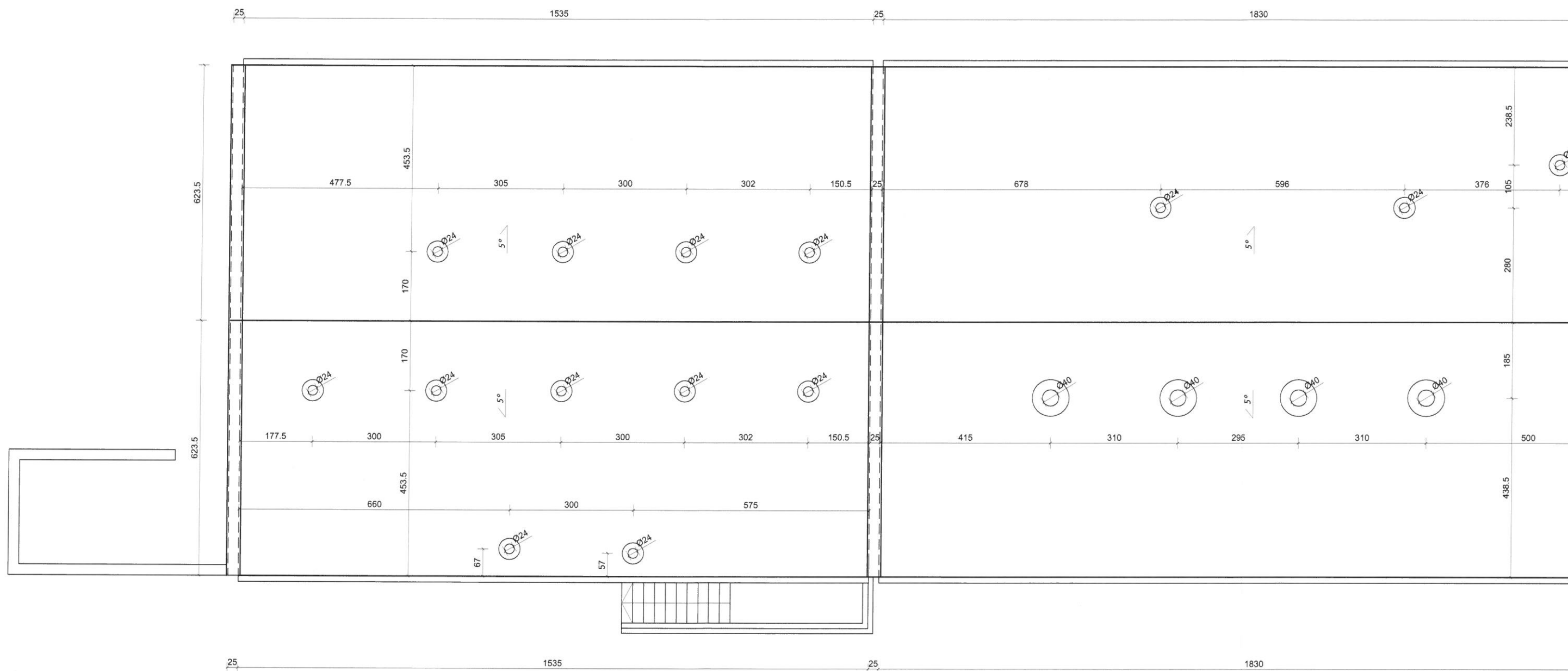
INŻ. KRZYSZTOF SUMIŃSKI

PODPIS

ELEWACJA POŁ



BPB	BIURO PROJEKTOW
	Krzysztof Sumiński 77-200 Miastko, Świe
Miastko , działka nr 126/9, obręb Miastko 83/3	
Inwestor: ZAKŁAD ENERGETYKI CIEPLN ul. Kowalska 2 , 77-200 Miastko	
REMONT ELEWACJI BUDYNKU KOTŁOWNI	
ELEWACJA POŁUDNIOWA	
OPRACOWAŁ:	INŻ. KRZYSZTOF SUMIŃSKI



BPB	BIURO PROJEKTOW Krzyszto 77-200 Miastko, Świe
	Miastko , działka nr 126/9, obręb Miastko 83/3
Inwestor: ZAKŁAD ENERGETYKI CIEPLN ul. Kowalska 2 , 77-200 Miastko	
REMONT ELEWACJI BUDYNKU KOTŁ	
RZUT DACHU	
OPRACOWAŁ:	INŻ. KRZYSZTOF SUMIŃSKI





20047 PAVANARA
SARACI ELETTRICI E SERRAMENTI
SARACI S.p.A.

SARACI S.p.A.

RICICLAGGIO
SARACI S.p.A.
www.saracispa.it

RICICLAGGIO
SARACI S.p.A.
www.saracispa.it

GBY 8P-42











