

ZESTAWIENIE POWIERZCHNI			
Lp. NR	Nazwa pomieszczenia	Posadzka	Powierzchnia m <sup>2</sup>
1	KLATKA SCHODOWA	TERAKOTA	6,80
2	POMIESZCZENIE POMOCNICZE	TERAKOTA	1,92
3	POMIESZCZENIE POMOCNICZE	TERAKOTA	1,10
4	WC DAMSKIE	TERAKOTA	2,94
5	SALA NARAD	PANELE PODŁOGOWE	18,30
6	KOMUNIKACJA	TERAKOTA	6,55
7	POMIESZCZENIE BIUROWE	PANELE PODŁOGOWE	25,63
8	POMIESZCZENIE SOCJALNE	TERAKOTA	8,22
9	POMIESZCZENIE BIUROWE	PANELE PODŁOGOWE	15,06
10	UMYWALNIA	TERAKOTA	8,60
11	SZATNIA	TERAKOTA	9,98
12	POKÓJ ŚNIADANI	TERAKOTA	10,74
13	KOMUNIKACJA	TERAKOTA	7,42
14	W.C.	TERAKOTA	6,07
15	WARSZTAT	BETONOWA	45,48
16	POMIESZCZENIE MAGAZYNOWE	BETONOWA	30,45
<b>RAZEM:</b>			<b>205,26</b>



77-200 Miastko, ul. Koszalińska 7, tel. 662 011 397 NIP 842-177-13-48

MIASTKO, GMINA MIASTKO

DZIAŁKA NR 224 OBRĘB EWIDENCYJNY 83/4

BUDYNEK BIUROWY

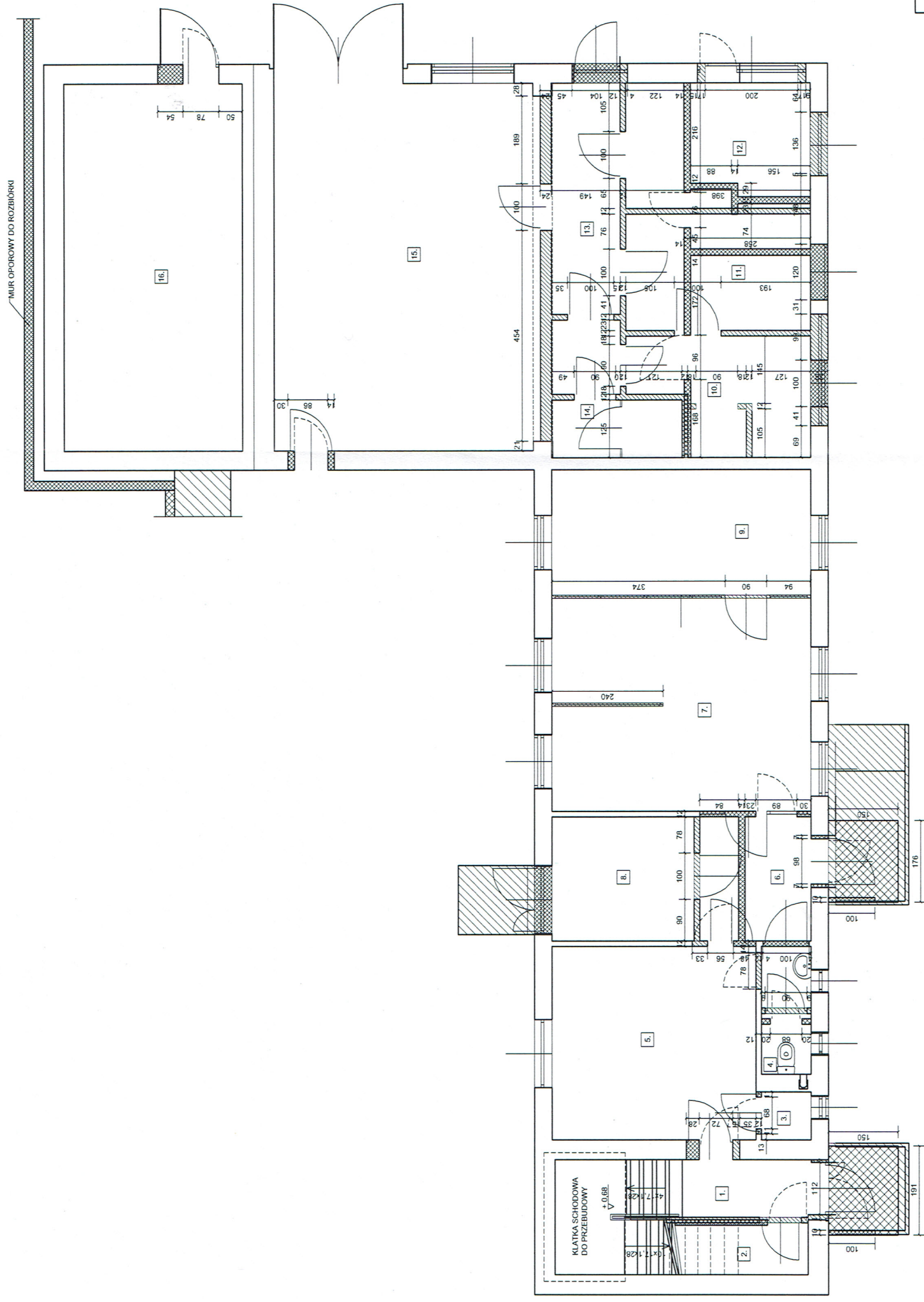
RZUT PRZYZIEMIA



AUTOR:	mgr inż. ROMAN SOBOLEWSKI konstrukcyjno-budowlana nr upr. AN/8346/708/86	PODPIS:	NR 1A
AUTOR:	mgr inż. arch. MIKOŁAJ KRAJEWSKI architektoniczna nr upr. APB/8300/153/83	PODPIS:	KWIECIEŃ 2015
SPRAWDZIŁ:	mgr inż. arch. JAN DRZAZGA architektoniczna nr upr. APB/8300/240/83	PODPIS:	

FAZA  
P.B.

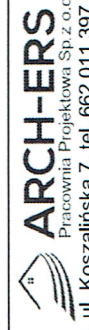
SKALA  
1 : 100





 SCIANY DO ROZBIORKI  
 SCIANKI PROJEKTOWANE

ZESTAWIENIE POWIERZCHNI				
Lp.	NR	Nazwa pomieszczenia	Posadzka	Powierzchnia m <sup>2</sup>
1	1.	KLATKA SCHODOWA	TERAKOTA	6.80
2	2.	POMIESZCZENIE POMOCNICZE	TERAKOTA	1.92
3	3.	POMIESZCZENIE POMOCNICZE	TERAKOTA	1.10
4	4.	WC DAMSKIE	TERAKOTA	2.94
5	5.	SALA NAFAD	PANELY PODLOGOWE	18.30
6	6.	KOMUNIKACJA	TERAKOTA	6.55
7	7.	POMIESZCZENIE BIUROWE	PANELE PODLOGOWE	25.63
8	8.	POMIESZCZENIE SOCJALNE	TERAKOTA	8.22
9	9.	POMIESZCZENIE BIUROWE	PANELY PODLOGOWE	15.06
10	10.	UMYWALNIA	TERAKOTA	8.60
11	11.	SZATNIA	TERAKOTA	9.98
12	12.	POKOJ SNIADAN	TERAKOTA	10.74
13	13.	KOMUNIKACJA	TERAKOTA	7.42
14	14.	WC.	TERAKOTA	6.07
15	15.	WARSZTAT	BETONOWA	45.48
16	16.	POMIESZCZENIE MAGAZYNOWE	BETONOWA	30.45
<b>RAZEM:</b>				205.26



**ARCH-ERS**  
 Pracownia Projektowa Sp. z o.o.  
 77-200 Miastko, ul. Koszalińska 7, tel. 662 011 397 NIP 842-177-13-48

MIASTKO, GMINA MIASTKO  
 DZIAŁKA NR 224 OBRĘB EWIDENCYJNY 83/4

**BUDYNEK BIUROWY**

RZUT PRZYZIEMIA ŚCIANKI PROJEKTOWE

AUTOR:	mgr inż. ROMAN SOBOLEWSKI konstrukcyjno-budowlana nr upr. ANR6346708/86	PODPIS :	FAZA P.B.
AUTOR:	mgr inż. arch. MIKOŁAJ KRAJEWSKI architektoniczna nr upr. A/PB/8-300/153/83	PODPIS :	SKALA 1 : 100
SPRAWDZIŁ:	mgr inż. arch. JAN DRZAŻGA architektoniczna nr upr. A/PB/8-300/240/83	PODPIS :	NR 2
			KWIECIEŃ 2015



